

前海开源事件驱动灵活配置混合型发起式证券投资基金 基金产品资料概要更新

编制日期：2023 年 03 月 10 日

送出日期：2023 年 03 月 15 日

本概要提供本基金的重要信息，是招募说明书的一部分。

作出投资决定前，请阅读完整的招募说明书等销售文件。

一、产品概况

基金简称	前海开源事件驱动混合	基金代码	000423
基金简称 A	前海开源事件驱动混合 A	基金代码 A	000423
基金简称 C	前海开源事件驱动混合 C	基金代码 C	001865
基金管理人	前海开源基金管理有限公司	基金托管人	上海银行股份有限公司
基金合同生效日	2013 年 12 月 19 日	基金类型	混合型
上市交易所	暂未上市	上市日期	-
运作方式	契约型普通开放式	开放频率	每个开放日
交易币种	人民币		
基金经理	开始担任本基金基金经理的日期	证券从业日期	
王达	2023 年 03 月 10 日	2010 年 09 月 01 日	
其他条目	条目名称	条目内容	
	其他	基金合同生效之日起三年后的对应日，若基金资产规模低于 2 亿元，基金合同自动终止。	

二、基金投资与净值表现

(一) 投资目标与投资策略

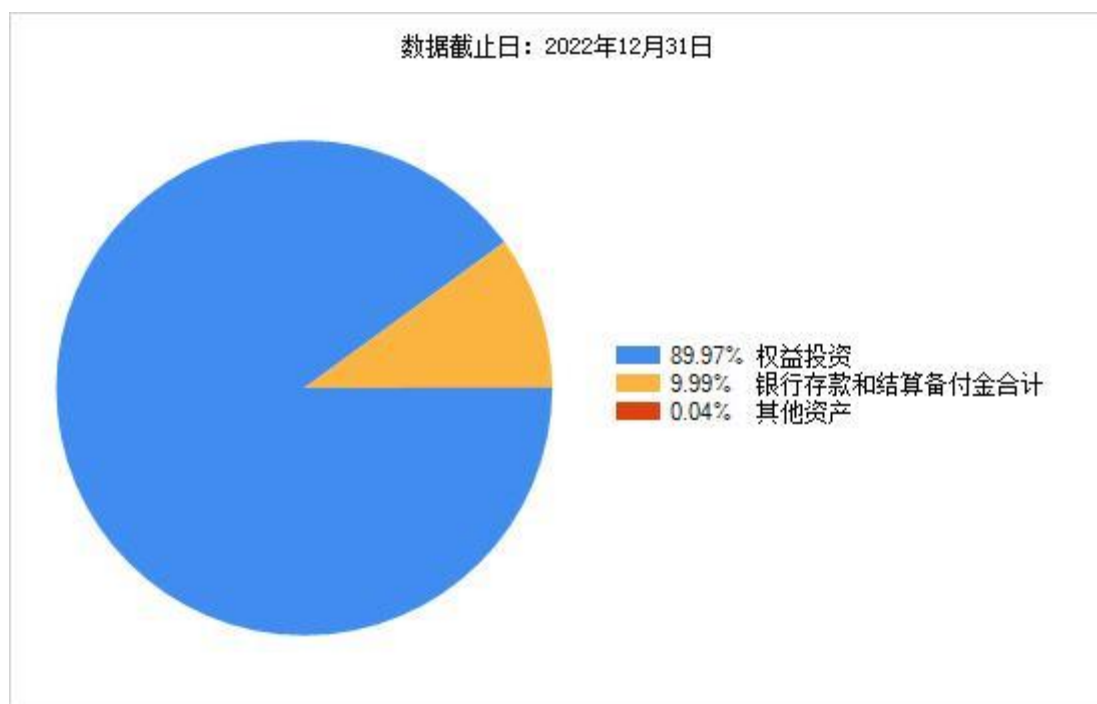
详见《前海开源事件驱动灵活配置混合型发起式证券投资基金招募说明书》第九章“基金的投资”。

投资目标	本基金基于对宏观经济、资本市场的深入分析和理解，在积极把握市场发展趋势和市场参与者行为逻辑的基础上，精选具有估值优势和成长潜力的公司进行投资，力争获取超越业绩比较基准的收益，追求基金资产的长期稳定增值。
投资范围	本基金的投资范围为具有良好流动性的金融工具，包括国内依法发行上市的股票（包含中小板、创业板及其他经中国证监会核准上市的股票）、债券、中期票据、货币市场工具、权证、资产支持证券、股指期货以及法律法规允许基金投资的其他金融工具，但须符合中国证监会的相关规定。

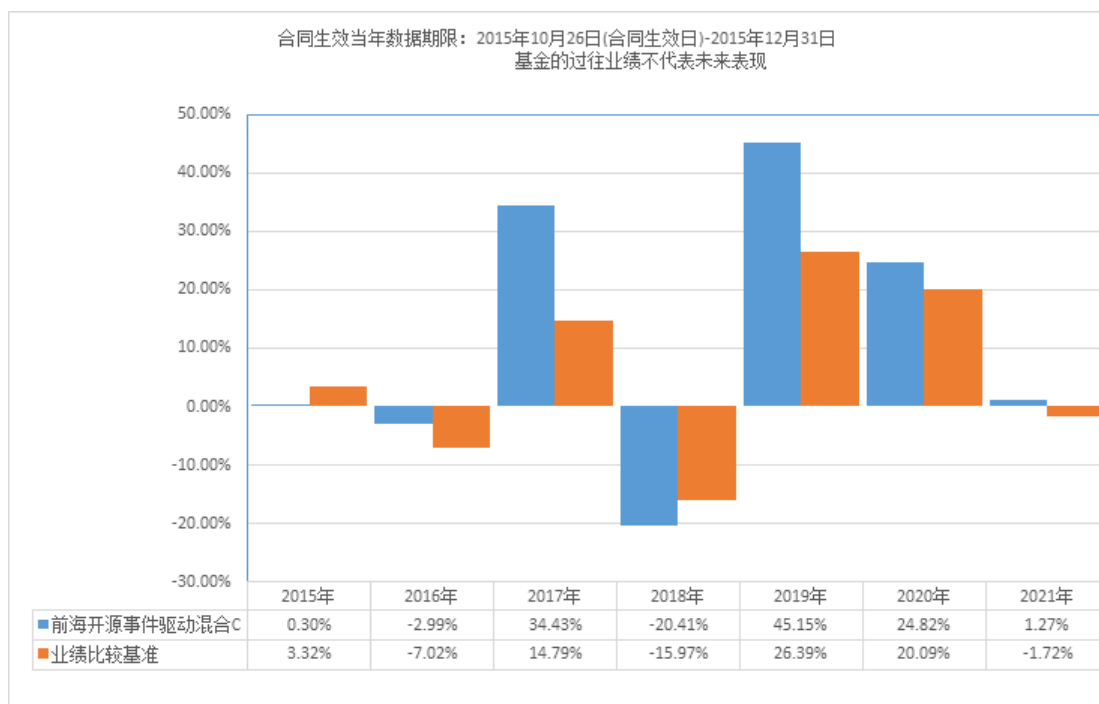
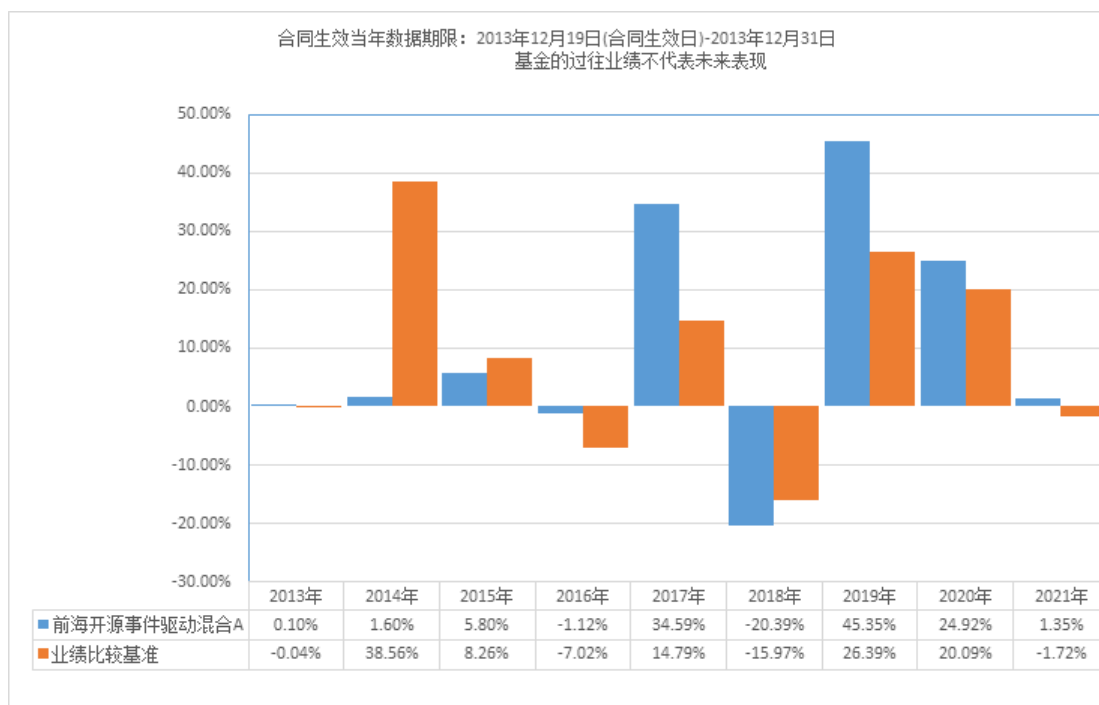
	如法律法规或监管机构以后允许基金投资其他品种，基金管理人在履行适当程序后，可以将其纳入投资范围。 基金的投资组合比例为：本基金将基金资产的0%-95%投资于股票，将不低于5%的基金资产投资于债券等固定收益类品种，其中，每个交易日日终在扣除股指期货合约需缴纳的交易保证金后，本基金保留的现金或到期日在一年以内的政府债券不低于基金资产净值的5%，其中现金不包括结算备付金、存出保证金和应收申购款等。股指期货的投资比例依照法律法规或监管机构的规定执行。
主要投资策略	1、大类资产配置策略。2、股票投资策略。3、债券投资策略。4、权证投资策略。5、股指期货投资策略。
业绩比较基准	沪深300指数收益率×70%+中证全债指数收益率×30%
风险收益特征	本基金为混合型基金，其预期风险和预期收益水平高于货币型基金、债券型基金，低于股票型基金。

注：不同的销售机构采用的评价方法不同，本法律文件风险收益特征表述与销售机构基金风险评价可能存在不一致的风险，投资人在购买本基金时需按照销售机构的要求完成风险承受能力与产品风险之间的匹配检验。

(二) 投资组合资产配置图表



(三) 自基金合同生效以来基金每年的净值增长率及与同期业绩比较基准的比较图



注：①本基金的基金合同于2013年12月19日生效，2013年本基金净值增长率与同期业绩比较基准收益率按本基金实际存续期计算。

②本基金自2015年10月26日起，增加C类基金份额并设置对应基金代码；2015年本基金C类基金净值增长率与同期业绩比较基准收益率按C类基金实际存续期计算。

三、投资本基金涉及的费用

(一) 基金销售相关费用

以下费用在认购/申购/赎回基金过程中收取：

前海开源事件驱动混合 A:

费用类型	份额 (S) 或金额 (M) / 持有期限 (N)	收费方式/费率	备注
申购费 (前收费)	M<50 万	1.50%	-
	50 万≤M<250 万	1.20%	-
	250 万≤M<500 万	0.80%	-
	M≥500 万	1000.00 元/笔	-
赎回费	N<7 天	1.50%	-
	7 天≤N<30 天	0.75%	-
	30 天≤N<366 天	0.50%	-
	366 天≤N<731 天	0.25%	-
	N≥731 天	0.00%	-

前海开源事件驱动混合 C:

费用类型	份额 (S) 或金额 (M) / 持有期限 (N)	收费方式/费率	备注
申购费 (前收费)	M<50 万	1.50%	-
	50 万≤M<250 万	1.20%	-
	250 万≤M<500 万	0.80%	-
	M≥500 万	1000.00 元/笔	-
赎回费	N<7 天	1.50%	-
	7 天≤N<30 天	0.50%	-
	N≥30 天	0.00%	-

(二) 基金运作相关费用

以下费用将从基金资产中扣除:

费用类别	收费方式/年费率
管理费	0.90%
托管费	0.05%
前海开源事件驱动混合 C 销售服务费	0.10%

注: 1、本基金交易证券、基金等产生的费用和税负, 按实际发生额从基金资产扣除。

2、与基金相关的信息披露费、审计费、银行汇划费、账户维护费、开户费、律师费等其他费用, 按实际发生金额从基金资产列支。

四、风险揭示与重要提示

(一) 风险揭示

本基金不提供任何保证。投资者可能损失本金。

投资有风险, 投资者购买基金时应认真阅读本基金的《招募说明书》等销售文件。

1、本基金的特定风险

本基金为混合型基金, 资产配置策略对基金的投资业绩具有较大的影响。在类别资产配置中可能会由于市场环境、公司治理、制度建设等因素的不同影响, 导致资产配置偏离优化水平, 为组合绩效带来风险。

2、市场风险。3、流动性风险。4、管理风险。5、操作和技术风险。6、大额赎回风险。7、顺延或暂停赎回风险。8、其他风险。9、本法律文件风险收益特征表述与销售机构基金风险评价可能

不一致的风险。

（二）重要提示

中国证监会对本基金募集的注册，并不表明其对本基金的价值和收益作出实质性判断或保证，也不表明投资于本基金没有风险。

基金管理人依照恪尽职守、诚实信用、谨慎勤勉的原则管理和运用基金财产，但不保证基金一定盈利，也不保证最低收益。

基金投资者自依基金合同取得基金份额，即成为基金份额持有人和基金合同的当事人。

各方当事人同意，因《基金合同》而产生的或与《基金合同》有关的一切争议，如经友好协商未能解决的，任何一方均有权将争议提交上海国际经济贸易仲裁委员会（上海国际仲裁中心）并根据该会当时有效的仲裁规则进行仲裁，仲裁地点为上海。仲裁裁决是终局性的并对各方当事人具有约束力，仲裁费由败诉方承担。

基金产品资料概要信息发生重大变更的，基金管理人将在三个工作日内更新，其他信息发生变更的，基金管理人至少每年更新一次。因此，本文件内容相比基金的实际情况可能存在一定的滞后，如需及时、准确获取基金的相关信息，敬请同时关注基金管理人发布的相关临时公告等。

五、其他资料查询方式

以下资料详见基金管理人网站[www.qhkyfund.com][客服电话：4001-666-998]

- 《前海开源事件驱动灵活配置混合型发起式证券投资基金基金合同》、《前海开源事件驱动灵活配置混合型发起式证券投资基金托管协议》、《前海开源事件驱动灵活配置混合型发起式证券投资基金招募说明书》
- 定期报告，包括基金季度报告、中期报告和年度报告
- 基金份额净值
- 基金销售机构及联系方式
- 其他重要资料

六、其他情况说明

无。